



# La aux Grange Paysages

PROGRAMME  
**2025**



Événements

Tout public

Adultes

Parents-enfants

Jeunesse

Petite enfance

# ÉDITO

La Grange  
aux  
Paysages

## Les années se suivent...

... **et se ressemblent !** Voici le nouveau programme Grand Public de la Grange aux Paysages, fait pour vous comme de coutume avec soin et réflexion. Vous y trouverez toujours les invariants de notre association. Que vous y veniez seul(e), en famille ou avec des amis, que vous participiez à des ateliers, des jeux ou des animations, que vous suiviez des expositions, des projections, des conférences ou des débats, dans nos locaux, chez l'un de nos partenaires ou en pleine nature, vous retrouverez toujours chez nos intervenants cette envie de transmettre, ce besoin de rendre attentif, d'apporter un témoignage, une expérience ou une vision des choses différente, afin que vous puissiez construire votre propre relation avec votre environnement.

... **et ne se ressemblent pas !** Voici un nouveau programme Grand Public de la Grange aux Paysages, fait pour vous comme de coutume avec soin et réflexion. Vous y trouverez des animations sur de nouvelles thématiques, sous d'autres formes, afin d'en découvrir toujours plus sur l'environnement dans lequel nous vivons, de voir les choses sous des angles différents, de pousser toujours plus loin dans la réflexion. En plus des dates que vous aurez cochées par intérêt pour la thématique, nous vous invitons à nos 3 événements principaux : **la Journée du Faire Soi-Même**, dès le mois de mars, **le Festival des Paysages** début juin et **le Festival d'Automne**, en octobre. Venez nombreux !

Merci à tous ceux qui ont contribué à l'élaboration de ce programme et à tous ceux qui le rendent vivant et qui font de la Grange aux Paysages un espace de découverte et de partage. N'hésitez pas à adhérer à notre association, faire un don ou nous faire profiter de votre enthousiasme en devenant bénévole. Un **grand merci par avance** pour votre engagement !


Alexis Reutenauer,  
Président de la Grange aux Paysages


# SOMMAIRE


- p 10**  **Petite enfance** Ces animations sont ouvertes aux enfants de moins de trois ans accompagnés de leurs parents, de leurs grands-parents ou de professionnels de la petite enfance, pour un éveil sensoriel et créatif au contact de la nature.
- p 11**  **Jeunesse** La Grange aux Paysages organise des Accueils Collectifs de Mineurs : Accueil de Loisirs Sans Hébergement et un séjour en itinérance pour les ados en été.
- p 12**  **Parents-enfants** De nombreux ateliers sont proposés par la Grange aux Paysages et ses partenaires pour les enfants accompagnés d'un adulte.
- p 14**  **Adultes** Les adultes pourront se retrouver autour de divers ateliers qui leur sont réservés, proposés par l'équipe de la Grange aux Paysages et ses partenaires. Ces ateliers sont parfois accessibles aux ados.
- p 15**  **Tout public** Balades, ateliers, visites, chantiers participatifs... sont ouverts à tous, des plus petits aux plus grands, en famille, entre amis... sans oublier les balades en barque sur la Sarre...
- p 20**  **Évènements** La Grange aux Paysages organise trois événements festifs : Journée Faire Soi-Même, Festival des Paysages, Festival d'Automne mais propose également des expositions, des conférences, des ciné-débats...


## INFOS PRATIQUES ET LÉGENDE

 Les lieux de déroulement des événements seront précisés au moment de l'inscription.

 La plupart des activités du programme ont lieu en extérieur. Des chaussures fermées ou des bottes ainsi que des vêtements de terrain adaptés à la météo du jour sont préconisés.

 Pour participer à l'ensemble de nos activités, vous devez être en possession d'une carte de contribution. Cette carte est valable pour toute l'année 2025. Il peut s'agir d'une contribution individuelle (10€) ou familiale (15€ pour l'ensemble du foyer). (voir bulletin de contribution à la fin du document page 31). Elle peut être obtenue au moment de l'inscription ou le jour de l'animation.

 Nous avons sélectionné pour vous nos coups de cœur, des animations souvent méconnues et qui méritent toute votre attention !

 Les animations nocturnes sont pratiquées en extérieur et nécessitent un équipement spécifique : lampe frontale (sauf mention contraire), vêtements adaptés à la saison.

 Les animations portant ce picto sont gratuites.

*D'autres événements qui ne figurent pas dans ce programme sont susceptibles d'être organisés dans le courant de l'année et notamment pendant les vacances scolaires.*



Suivez nous via **Facebook / Grange aux Paysages** (GaP = Grange aux Paysages)

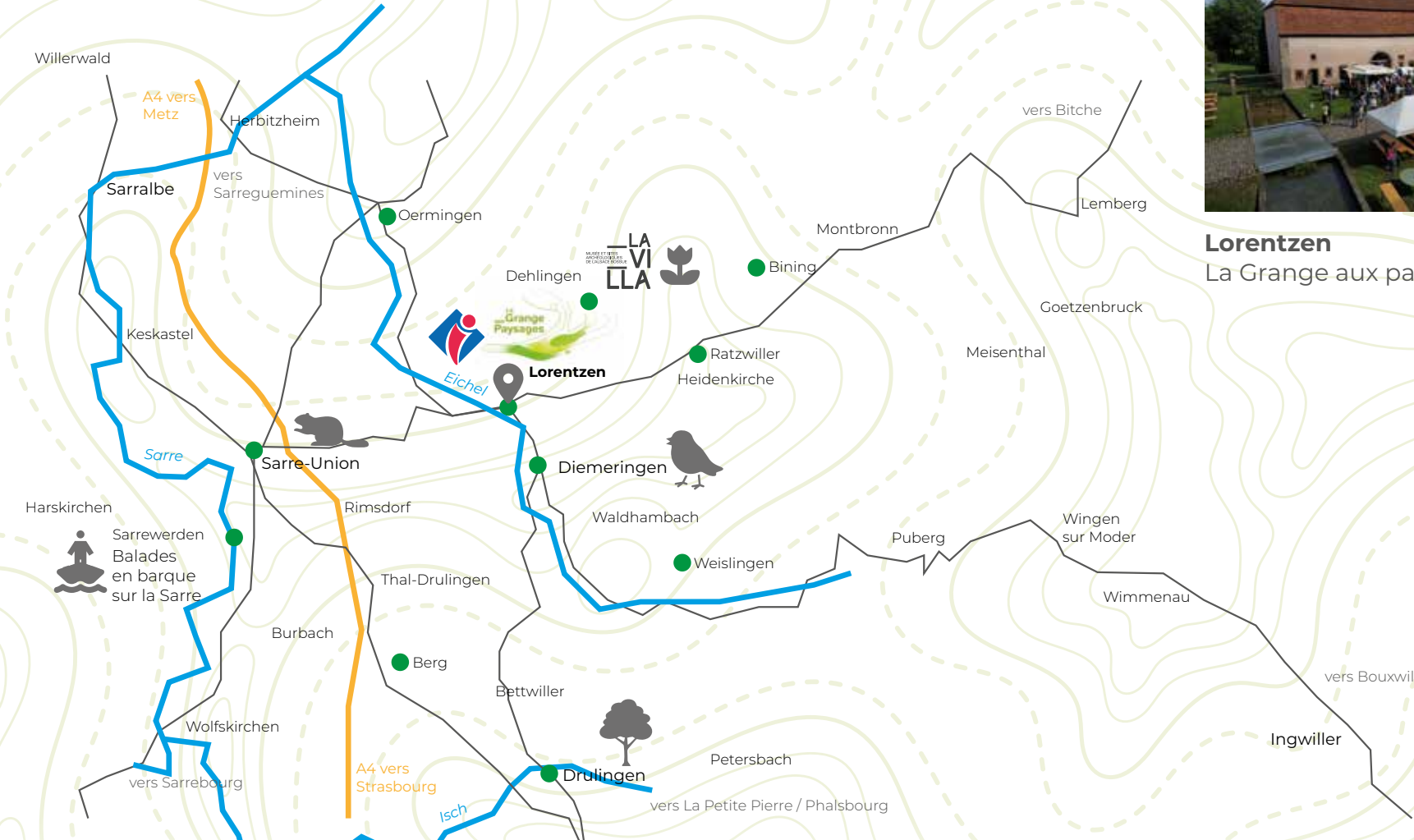


ou sur notre site internet

[www.grangeauxpaysages.fr](http://www.grangeauxpaysages.fr)

et inscrivez-vous à la newsletter mensuelle pour rester informés de nos actualités.

# NOUS SITUER



**Lorentzen**  
La Grange aux paysages



**Sarrewerden**  
Balades en barques



**Lorentzen**  
Plantes bio-indicatrices



**Bining**  
Mystérieux habitants de la rivière



**Itinérance dans les Vosges du Nord**  
Trapp camp

# CALENDRIER

## FÉVRIER

- **Du 11 février au 25 avril** • p. 20  
Exposition "Du grain à la bière"
- **Du 11 février au 9 mai** • p. 20  
Exposition "L'ineffable nature"

## MARS

- **06 mars** • p. 21  
Projection : "le Grand Bleu"
- **15 mars** • p. 15  
Il pleut il mouille ...
- **18 mars** • p. 10  
Atelier créatif pour les tout-petits
- **19 mars** • p. 10  
Atelier créatif pour les tout-petits
- **22 mars** • p. 15  
Éruptions buissonnières
- **23 mars** • p. 23  
Journée du "Faire soi-même"
- **24 mars** • p. 10  
Atelier créatif pour les tout-petits
- **28 mars** • p. 10  
Atelier créatif pour les tout-petits
- **29 mars** • p. 14  
On y est fresque

## AVRIL

- **03 avril** • p. 21  
Projection "Paysan du ciel à la Terre"
- **06 avril** • p. 15  
Paysage sonore printanier
- **7 avril** • p. 12  
Carto-balises
- **10 avril** • p. 10  
Eveil nature pour les tout-petits
- **16 avril** • p. 15  
A vos jumelles !
- **22 avril** • p. 23  
Assemblée générale ordinaire de l'association

## MAI

- **17 mai** • p. 24  
Le Printemps à l'Épicentre
- **18 mai** • p. 24  
Grand marché des producteurs de la CASC
- **Du 20 mai au 17 sept.** • p. 20  
Exposition "Colore le monde"
- **22 mai** • p. 21  
Projection "le petit peuple du potager"
- **24 mai** • p. 14  
L'eau au jardin

## JUIN

- **03 juin** • p. 21  
Projection "le Grand Bain"
- **Du 7 au 14 juin** • p. 25  
**Festival des Paysages**
- **07 juin** • p. 25  
Inauguration du Festival
- **08 juin** • p. 25  
Journée Festive à la GAP
- **14 juin** • p. 25  
Clôture du Festival - Soirée concert

## JUILLET

- **06 juillet** • p. 14  
Marche du temps profond
- **Du 6 juillet au 31 août** • p. 16  
Balades en barque sur la Sarre  
Au fil de l'eau
- **Du 07 au 11 juillet** • p. 11  
Accueil de Loisirs "Tous dehors"
- **8 juillet** • p. 18  
Les trésors de la haie
- **9 juillet** • p. 12  
Empreintes végétales et cyanotype
- **10 juillet** • p. 17  
Balades en barque sur la Sarre :  
Ornith'eau
- **11 juillet** • p. 17  
Balades en barque sur la Sarre :  
Contes et légendes
- **15 juillet** • p. 19  
La prairie, ce marais, se marrait
- **17 juillet** • p. 17  
Balades en barque sur la Sarre :  
Castor
- **18 juillet** • p. 17  
Balades en barque sur la Sarre :  
Sauvages et gourmandes
- **23 juillet** • p. 10  
Tout-ptits nature
- **24 juillet** • p. 17  
Balades en barque sur la Sarre :  
Ornith'eau
- **25 juillet** • p. 17  
Balades en barque sur la Sarre :  
Contes et légendes
- **30 juillet** • p. 14  
Marche du temps profond
- **31 juillet** • p. 16  
Balades en barque sur la Sarre :  
Photographes amateurs

### LÉGENDE

- Petite enfance
- Jeunesse
- Parents-enfants
- Adultes
- Tout public
- Événements

# CALENDRIER

## AOÛT

- **01 août** • p. 17  
Balades en barque sur la Sarre : Sauvages et gourmandes
- **Du 03 au 09 août** • p. 11  
Séjour de vacances "Trapp camp"
- **07 août** • p. 17  
Balades en barque sur la Sarre : Ornith'eau
- **08 août** • p. 17  
Balades en barque sur la Sarre : Sauvages et gourmandes
- **12 août** • p. 18  
A vos bâtons !
- **14 août** • p. 16  
Balades en barque sur la Sarre : Photographes amateurs
- **14 août** • p. 17  
Balades en barque sur la Sarre : Chauve -souris
- **19 août** • p. 12  
Les mystérieux habitants de la rivière

- **21 août** • p. 17  
Balades en barque sur la Sarre : Castor
- **21 août** • p. 12  
Nature : Même pas peur !
- **22 août** • p. 14  
Plantes bio-indicatrices
- **22 août** • p. 17  
Balades en barque sur la Sarre : Chauve -souris
- **26 août** • p. 18  
Soirée chauve-souris
- **28 août** • p. 13  
Experim'ent' Eaux

## SEPTEMBRE

- **21 septembre** • p. 19  
Père castor
- **Du 25 septembre 2025 au 9 janvier 2026** • p. 20  
Exposition "Dans l'atelier de Cynthia"

## OCTOBRE

- **05 octobre** • p. 26  
**Fête d'automne**
- **08 octobre** • p. 13  
Sur les traces des animaux sauvages
- **16 octobre** • p. 22  
Rencontre "l'eau dans tous ses états"
- **18 octobre** • p. 19  
Eau et forêt
- **21 octobre** • p. 19  
L'étrange Halloween de mademoiselle Elisa
- **23 octobre** • p. 19  
Qu'est-ce qui se trame dans la prairie ?
- **24 octobre** • p. 26  
**Nuit des frissons**
- **25 octobre** • p. 19  
Sortie champi
- **28 octobre** • p. 13  
Fabrication de mangeoires à oiseaux en vannerie
- **29 octobre** • p. 13  
Feu et cuisine nature
- **30 octobre** • p. 13  
Famille de Chefs

## NOVEMBRE

- **06 novembre** • p. 22  
Rencontre "La renaturation des cours d'eau dans les Vosges du Nord"
- **15 novembre** • p. 14  
On y est presque
- **18 novembre** • p. 10  
Atelier créatif pour les tout-petits
- **19 novembre** • p. 10  
Atelier créatif pour les tout-petits
- **20 novembre** • p. 22  
Projection - Festival Alimen' Terre
- **24 novembre** • p. 10  
Atelier créatif pour les tout-petits
- **27 novembre** • p. 22  
Rencontre "Les inondations dans le bassin de la Sarre et de l'Eichel"
- **28 novembre** • p. 10  
Atelier créatif pour les tout-petits

## DÉCEMBRE

- **07 décembre** • p. 26  
**Marché de Noël**

### LÉGENDE

- Petite enfance
- Jeunesse
- Parents-enfants
- Adultes
- Tout public
- Événements



# PETITE ENFANCE



## ATELIER CRÉATIF POUR LES TOUT-PETITS ☺

📅 Mardi 18 mars et 18 novembre au multi-accueil de Drulingen, Mercredi 19 mars et 19 novembre à la GaP, Lundi 24 mars et 24 novembre au CSC de Sarre-Union et Vendredi 28 mars et 28 novembre à la Bibliothèque de Sarre-Union

Les ateliers d'éveil créatif pour les tout-petits s'articulent autour de l'échange et du partage afin de renforcer les liens existants entre le parent et son enfant. Ces ateliers sont une occasion de passer du temps ensemble, créer, chanter, raconter des histoires, échanger et jouer.

👤 Pour les enfants de 0 à 4 ans accompagnés d'un parent

📄 Gratuit

📞 Sur inscription :

- 18/03 et 18/11 : au 03 88 00 48 66 (RPE)
- 19/03 et 19/11 : au 03 88 00 55 55 (GaP)
- 24/03 et 24/11 : au 03 88 00 22 15 (Centre Socio-Culturel de Sarre-Union) ;
- 28/03 et 28/11 : au 03 69 33 23 30 (Bibliothèque de Sarre-union)

De 9h30 à 11h.

Atelier en partenariat avec le Relais Petite Enfance, le Centre Socio-Culturel et la Bibliothèque d'Alsace de Sarre-Union.



## EVEIL NATURE POUR LES TOUT-PETITS ☺ 📄 📅

📅 Jeudi 10 avril de 10h à 11h30  
📍 Lorentzen

*Les pieds dans l'herbe, la tête dans les nuages et sous les arbres, différents petits ateliers sensoriels vous permettront de passer un moment privilégié avec votre enfant.*

👤 Pour les enfants de 0 à 3 ans accompagnés d'un parent

📄 Gratuit

📞 Sur inscription au 03 88 00 55 55

Pour cette sortie, chaque enfant a besoin d'être équipé pour se rouler par terre et avoir chaud. N'oubliez pas d'emporter un change complet... et son doudou ! Prévoir de bonnes baskets ainsi qu'une tenue adaptée aux conditions météo pour les adultes.

## TOUT-PETITS NATURE ☺ 📄 📅

📅 Mercredi 23 juillet de 10h à 11h  
📍 Lorentzen

*Parents, grands-parents, assistantes maternelles, nous vous proposons une matinée où les tout-petits vont expérimenter, toucher, sentir pendant que les grands vont échanger, discuter autour de l'accompagnement du jeune enfant dans ses découvertes au contact de la nature.*

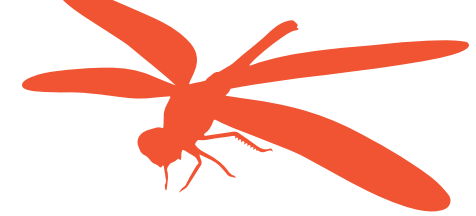
👤 Pour les enfants de 1 à 3 ans accompagnés d'un adulte

📄 Gratuit

📞 Sur inscription au 03 88 00 55 55

Pour cette sortie, chaque enfant a besoin d'être équipé pour se rouler par terre et avoir chaud. N'oubliez pas d'emporter un change complet... et son doudou ! Prévoir de bonnes baskets ainsi qu'une tenue adaptée aux conditions météo pour les adultes.

# JEUNESSE



## ACCUEIL DE LOISIRS "TOUS DEHORS" 📄 📅

📅 Du Lundi 07 au Vendredi 11 juillet  
Accueil de 8h30 à 9h / départ de 17h à 17h30  
📍 Lorentzen



*Le temps d'une semaine, venez vivre l'aventure sauvage ! Jeux, cabanes, siestes, repas, etc. : nous ferons tout en plein air !*

👤 Pour les enfants de 4 à 11 ans

📄 Inscription à la semaine : 100 à 165€ en fonction du QF

📞 Sur inscription au 03 88 00 55 55

## SÉJOUR DE VACANCES "TRAPP CAMP" 📄 📅 ❤️

📅 Du dimanche 03 au samedi 09 août  
📍 Lorentzen



*Six jours en itinérance à pied pour découvrir notre territoire et vivre une expérience de pleine nature. Au programme : de belles randonnées, des rencontres inoubliables, de la cuisine sauvage, des visites.*

👤 Pour les jeunes de 13 à 17 ans

📄 Tarif de 250 à 390€ en fonction du QF

📞 Sur inscription au 03 88 00 55 55

### LÉGENDE

- 📄 Carte de contribution
- ❤️ Coup de coeur
- 🌙 Animation nocturne
- ☺ Animation gratuite
- 📅 Prévoir une tenue adaptée

## PARENTS-ENFANTS



### CARTO-BALISES 📄 📍 🗺️

📅 **Lundi 07 avril de 14h à 17h**  
📍 **Sarre-Union**

Carte et boussole en main, vous voilà partis pour une balade en famille! À vous de retrouver toutes les balises dispersées dans le paysage et d'en apprendre encore plus sur la biodiversité de cette magnifique zone humide.

- 👤 Pour les enfants à partir de 8 ans accompagnés d'un adulte
  - 📄 Gratuit
  - 📞 Sur inscription au 03 88 00 55 55
- Prévoir de bonnes baskets ainsi qu'une tenue adaptée aux conditions météo. Sortie organisée en partenariat avec la Région Grand Est.

### EMPREINTES VÉGÉTALES ET CYANOTYPE 📄 📍 🗺️

📅 **Mercredi 09 juillet de 14h à 16h30**  
📍 **Au jardin du Gurtelbach-Dehlingen**

Essayez en famille une technique de modelage sur argile, et de tirage



photographique originale, afin de figer la poésie des végétaux du jardin gallo-romain.

- 👤 Pour les enfants à partir de 6 ans accompagnés d'un adulte
  - 📄 Gratuit
  - 📞 Sur inscription à La Villa au 03 88 01 84 60
- Prévoir une tenue adaptée pour du travail salissant. Atelier organisé en partenariat avec La Villa, Musée et Sites Archéologiques d'Alsace Bossue, de Dehlingen.

### LES MYSTÉRIEUX HABITANTS DE LA RIVIÈRE 📄 📍 🗺️

📅 **Mardi 19 août de 14h à 17h**  
📍 **Bining**



Gammare, sangsue, perle, gerris, dytique, etc... Voyons voir ce que nous allons trouver dans la rivière de Bining. Armés de nos épauettes, partons à la découverte des petites bêtes de l'eau!

- 👤 Pour les enfants à partir de 3 ans accompagnés d'un adulte
  - 📄 Gratuit
  - 📞 Sur inscription au 03 88 00 55 55
- Prévoir si possible des bottes ou des sandales de plage, ainsi qu'une tenue qui ne craint ni les salissures ni les accrocs, adaptée à la météo.

### NATURE : MÊME PAS PEUR ! 📄 📍 🗺️

📅 **Jeudi 21 août de 14h à 17h**  
📍 **Sarre-Union**

Relevez les défis de la nature, repoussez vos limites, dépassez votre imaginaire afin de percer les mystères de ce qui vous effraie, à travers diverses énigmes et défis à résoudre en famille.

- 👤 Pour les enfants à partir de 4 ans accompagnés d'un adulte
  - 📄 Gratuit
  - 📞 Sur inscription au 03 88 00 55 55
- Prévoir de bonnes baskets ainsi qu'une tenue adaptée aux conditions météo. Sortie organisée sur la zone classée natura 2000 en partenariat avec le SYCOPARC.

### EXPERIMENT' EAUX 📄 📍 🗺️

📅 **Jeudi 28 août de 13h30 à 16h30**  
📍 **Lorentzen**

Jouer avec l'eau c'est rigolo. Testons diverses expériences ludiques pour comprendre certains phénomènes.

- 👤 Pour les enfants à partir de 4 ans accompagnés d'un adulte
  - 📄 Gratuit
  - 📞 Sur inscription au 03 88 00 55 55
- Prévoir une tenue adaptée pour du travail salissant.

### SUR LES TRACES DES ANIMAUX SAUVAGES 📄 📍 🗺️

📅 **Mercredi 08 octobre de 14h à 17h**  
📍 **Diemeringen**

Apprentis Sherlock, sortez les loupes et affutez votre sens de l'observation pour trouver les traces et indices que nous aurons laissé les animaux de passage sur cette belle roselière, classée Sanctuaire de Nature par le Sycoparc.

- 👤 Pour les enfants à partir de 3 ans accompagnés d'un adulte
  - 📄 Gratuit
  - 📞 Sur inscription au 03 88 00 55 55
- Prévoir de bonnes baskets ainsi qu'une tenue adaptée aux conditions météo.

### FABRICATION DE MANGEOIRES À OISEAUX EN VANNERIE 📄 📍 🗺️

📅 **Mardi 28 octobre de 9h à 12h**  
📍 **Lorentzen**

Lors de cet atelier, nous aborderons l'alimentation des oiseaux en hiver et comment les aider à survivre au froid. Puis nous fabriquerons des mangeoires en saule grâce à des techniques simples de vannerie traditionnelle.

- 👤 Pour les enfants à partir de 6 ans accompagnés d'un adulte
  - 📄 9€/mangeoires
  - 📞 Sur inscription au 03 88 00 55 55
- Prévoir si possible une perceuse et un sécheur, ainsi qu'une tenue adaptée pour du travail salissant et d'extérieur.

### FEU ET CUISINE NATURE 📄 📍 🗺️

📅 **Mercredi 29 octobre de 10h à 13h**  
📍 **Lorentzen**

Familles de Robinsons, venez apprendre à maîtriser le montage d'un



feu de camp sécurisé, pour ensuite y réaliser de délicieuses recettes sucrées ou salées.

- 👤 Pour les enfants à partir de 6 ans accompagnés d'un adulte
  - 📄 7€/pers
  - 📞 Sur inscription au 03 88 00 55 55
- Prévoir une tenue adaptée pour du travail salissant et d'extérieur.

### FAMILLE DE CHEFS 📄 📍 🗺️

📅 **Jeudi 30 octobre de 14h à 17h**  
📍 **Lorentzen**

Venez cuisiner en famille, avec vos enfants ou petits-enfants, partager une après-midi conviviale, pour préparer des recettes d'automne. On s'occupe des courses, de la vaisselle et du rangement, vous n'avez plus qu'à passer un bon moment!

- 👤 Pour les enfants à partir de 5 ans accompagnés d'un adulte
  - 📄 7€/pers
  - 📞 Sur inscription au 03 88 00 55 55
- Apporter une boîte en métal pour emporter quelques réalisations culinaires à la maison, les tabliers sont fournis.

#### LÉGENDE

- 📄 Carte de contribution
- ❤️ Coup de coeur
- 🌙 Animation nocturne
- 😊 Animation gratuite
- 📄 Prévoir une tenue adaptée

## ADULTES



### ON Y EST FRESQUE

📅 Samedi 29 mars et 15 novembre de 14h30 à 17h30  
📍 Lorentzen

Le temps d'une après-midi, l'association Hop'la Transition nous propose de découvrir des ateliers ludiques et participatifs (serious games) pour approfondir une thématique liée aux enjeux environnementaux (fresque de la forêt, fresque du numérique, etc.).

👤 Adultes

📄 Tarif libre

📍 Sur inscription sur [www.hoplatransition.org](http://www.hoplatransition.org)  
Possibilité de s'inscrire à un seul atelier pour l'après-midi. Détail des ateliers proposés disponible sur [www.hoplatransition.org](http://www.hoplatransition.org).

### L'EAU AU JARDIN 🌱 📄 📅

📅 Samedi 24 mai de 10h à 12h  
📍 Ratzwiller

L'eau devient un de nos biens les plus précieux. Le jardinier se doit de la préserver. Quelles solutions peut-on mettre en œuvre dans nos jardins pour la protéger des aléas et l'économiser ?

👤 Adultes

📄 Gratuit

📍 Sur inscription au 03 88 00 55 55  
Prévoir de bonnes baskets ainsi qu'une tenue adaptée aux conditions météo. Animé par Alexis REUTENAUER et Romain BARTHELEMY, bénévoles.

### MARCHE DU TEMPS PROFOND 📄

📅 Dimanche 06 juillet et Mercredi 30 juillet de 9h à 12h30  
📍 Secteur Ratzwiller le 06/07 et secteur Berg le 30/07

Une Marche du Temps Profond, ce sont 4,6 kms de promenade guidée et contée pour revivre les 4,6 milliards d'années de vie de la Terre, avec des points d'arrêt sur les moments clés d'évolution de la Terre et de la Vie. Cela aide à mettre en contexte le riche héritage ancestral de l'humanité et donne un aperçu de l'interconnexion de toute forme de vie.

👤 Adultes

📄 Tarif libre

📍 Lieu de RDV communiqué à l'inscription sur [www.hoplatransition.org](http://www.hoplatransition.org)  
Prévoir de bonnes baskets ainsi qu'une tenue adaptée aux conditions météo. Animé par l'association Hop'la Transition.

### PLANTES BIO-INDICATRICES 🌱 📄 📅

📅 Vendredi 22 août de 8h30 à 11h  
📍 Lorentzen

Une plante sauvage ne pousse pas par hasard en un endroit donné, elle indique quelque chose que l'on peut apprendre à décoder sur l'état du sol. Férés de botanique ou de jardinage, cette sortie est pour vous !

👤 Adultes

📄 Gratuit

📍 Sur inscription au 03 88 00 55 55  
Prévoir de bonnes baskets ainsi qu'une tenue adaptée aux conditions météo.



## TOUT PUBLIC



### IL PLEUT IL MOUILLE... 🌧️ 📄 📅

📅 Samedi 15 mars de 10h à 12h  
📍 Diemeringen

C'est la fête au crapaud, au triton et à la grenouille ! Venez en découvrir davantage sur ces petites bêtes vertes, marrons, jaunes, orangées, ...

👤 À partir de 6 ans

📄 Gratuit

📍 Sur inscription au 03 88 00 55 55  
Prévoir de bonnes baskets ainsi qu'une tenue adaptée aux conditions météo. Animé par Nathalie ROBERT, bénévole.

### ÉRUPTIONS BUISSONNIÈRES 🌱 📄 📅

📅 Samedi 22 mars de 14h à 16h  
📍 Diemeringen



En pleine montée de sève printanière, nous ferons feu de tout mot, de toute vibration... La poésie fera irruption sur les sentiers et les bords de rivière... Attention ! Risque d'importantes effusions d'encre et de sueur...

👤 À partir de 12 ans

📄 Gratuit

📍 Sur inscription au 03 69 33 23 30 (Bibliothèque de Sarre-union)  
Prévoir des chaussures adaptées à la marche. Balade poétique en forêt dans le cadre du "Printemps des poètes" en partenariat avec la Bibliothèque d'Alsace de Sarre-Union.

### PAYSAGE SONORE PRINTANIER 🌱 📄 📅

📅 Dimanche 06 avril de 8h à 10h30  
📍 Diemeringen

Le printemps est la période durant laquelle les oiseaux sonorisent le plus le paysage. Découvrons ces sons et apprenons à les reconnaître à proximité de cette belle roselière classée Sanctuaire de nature par le Sycoparc.

👤 À partir de 8 ans

📄 Gratuit

📍 Sur inscription au 03 88 00 55 55  
Prévoir de bonnes baskets ainsi qu'une tenue adaptée aux conditions météo.

### À VOS JUMELLES ! 🌱 📄 📅

📅 Mercredi 16 avril de 9h à 11h30  
📍 Willerwald



Balade familiale à la découverte des oiseaux de passage dans cette prairie humide, classée Espace Naturel Sensible.

👤 À partir de 6 ans

📄 Gratuit

📍 Sur inscription au 03 88 00 55 55  
Prévoir de bonnes baskets, une tenue adaptée aux conditions météo, et vos jumelles si vous en avez (dans le cas contraire, nous vous en fournissons). Sortie organisée en partenariat avec l'Eurodépartement 57.

### LÉGENDE

📄 Carte de contribution 🌱 Coup de coeur 🌙 Animation nocturne  
😊 Animation gratuite 📄 Prévoir une tenue adaptée



# BALADES EN BARQUE SUR LA SARRE



## BALADES EN BARQUE SUR LA SARRE AU FIL DE L'EAU

📅 Du Dimanche 06 juillet au 31 août de 14h à 16h de 16h30 à 18h30  
📍 Sarrewerden

De Sarrewerden à Sarre-Union, découvrez la rivière de la Sarre, son histoire, son patrimoine et sa richesse naturelle, lors de paisibles balades au fil de l'eau, en barque à fond plat. Une véritable immersion au cœur de la nature, dans un environnement calme et verdoyant !

👤 À partir de 3 ans  
📄 Tarifs et renseignements disponibles à l'Office de Tourisme  
📞 Sur inscription (au moins 24h à l'avance) au 03 88 00 40 39 (Office de Tourisme)

## BALADES EN BARQUE SUR LA SARRE PHOTOGRAPHES AMATEURS

📅 Jeudi 31 juillet et 14 août de 8h à 10h  
📍 Sarrewerden

Au petit matin, embarquez avec nous pour une initiation à la photographie nature, sur la berge et sur l'eau !

👤 À partir de 14 ans  
📄 Tarifs et renseignements disponibles à l'Office de Tourisme  
📞 Sur inscription (au moins 24h à l'avance) au 03 88 00 40 39 (Office de Tourisme)

## BALADES EN BARQUE SUR LA SARRE CASTOR

📅 Jeudi 17 juillet et 21 août de 10h à 12h  
📍 Sarrewerden

Discutons au fil de l'eau de cet animal bâtisseur, de ses différences avec son cousin le ragondin, mais également des avantages et inconvénients de son récent retour en Alsace Bossue.

👤 À partir de 6 ans  
📄 Tarifs et renseignements disponibles à l'Office de Tourisme  
📞 Sur inscription (au moins 24h à l'avance) au 03 88 00 40 39 (Office de Tourisme)

## BALADES EN BARQUE SUR LA SARRE CONTES ET LÉGENDES

📅 Vendredi 11 et 25 juillet de 20h à 22h  
📍 Sarrewerden

Le jour s'estompe, venez écouter de belles histoires le temps d'une balade en barque le long de la Sarre. Un conteur vous emportera au fil de ses récits à la découverte des légendes de l'eau.

👤 À partir de 6 ans  
📄 Tarifs et renseignements disponibles à l'Office de Tourisme  
📞 Sur inscription (au moins 24h à l'avance) au 03 88 00 40 39 (Office de Tourisme)

## BALADES EN BARQUE SUR LA SARRE ORNITH'EAU

📅 Jeudi 10 et 24 juillet et Jeudi 07 août de 10h à 12h  
📍 Sarrewerden

Tout, tout, tout, vous saurez tout sur les oiseaux d'eau ! Héron, grue, aigrette, courlis et autres martin-pêcheur n'auront plus de secrets pour vous ! Une aventure à vivre en famille.

👤 À partir de 6 ans  
📄 Tarifs et renseignements disponibles à l'Office de Tourisme  
📞 Sur inscription (au moins 24h à l'avance) au 03 88 00 40 39 (Office de Tourisme)

## BALADES EN BARQUE SUR LA SARRE SAUVAGES ET GOURMANDES

📅 Vendredi 18 juillet, et vendredi 01 et 08 août de 9h30 à 12h  
📍 Sarrewerden

Découverte de la flore des bords de Sarre lors d'une paisible balade au fil de l'eau, en barque à fond plat. Une dégustation apéritive à base de plantes sauvages, préparée par nos soins, accompagné de boissons locales clôturera de façon conviviale la sortie.

👤 À partir de 6 ans  
📄 Tarifs et renseignements disponibles à l'Office de Tourisme  
📞 Sur inscription (au moins 24h à l'avance) au 03 88 00 40 39 (Office de Tourisme)

## BALADES EN BARQUE SUR LA SARRE CHAUVÉ-SOURIS

📅 Jeudi 14 et vendredi 22 août de 20h à 22h  
📍 Sarrewerden

Lors d'une balade nocturne en barque le long de la Sarre, venez découvrir les chiroptères : leurs mœurs, leurs techniques de chasse au sonar et même leurs cris grâce à un détecteur d'ultrasons.

👤 À partir de 6 ans  
📄 Tarifs et renseignements disponibles à l'Office de Tourisme  
📞 Sur inscription (au moins 24h à l'avance) au 03 88 00 40 39 (Office de Tourisme)

Sous réserve de la météo - Prévoir une tenue adaptée aux conditions météo. Cette sortie ne convient pas aux enfants de moins de 3 ans, et aux personnes en fauteuil roulant (PMR). Animaux et poussettes non acceptés.

Activité organisée en partenariat avec la Communauté de Communes de l'Alsace Bossue, l'Office de Tourisme, la commune de Sarrewerden

### LÉGENDE

📄 Carte de contribution ❤️ Coup de cœur 🌙 Animation nocturne  
😊 Animation gratuite 📄 Prévoir une tenue adaptée

## LES TRÉSORS DE LA HAIE ☺ 📖

📅 **Mardi 08 juillet de 13h30 à 16H30**  
📍 **Drulingen**



La haie est un véritable trésor de biodiversité. Petits naturalistes en herbe, venez l'explorer et percer ses secrets durant cette balade ludique et conviviale.

👤 À partir de 6 ans

📄 Gratuit

📞 Sur inscription au 03 88 00 55 55

Prévoir de bonnes baskets et une tenue adaptée aux conditions météo. Sortie organisée en partenariat avec la Région Grand Est.

## LA PRAIRIE, CE MARAIS, SE MARRAIT ☺ 📖

📅 **Mardi 15 juillet de 14h à 16h30**  
📍 **Willerwald**

Sur cette prairie humide, on conte des espèces animales et végétales variées, qui se la racontent, et en font toute une histoire. En bref, une belle après-midi vous attend, avec des contes et légendes de prairies et de marais sur cet Espace Naturel Sensible.

👤 À partir de 6 ans

📄 Gratuit

📞 Sur inscription au 03 88 00 55 55

Prévoir de bonnes baskets et une tenue adaptée aux conditions météo. Sortie organisée en partenariat avec l'Eurodépartement 57.

## A VOS BÂTONS ! ❤️ ☺ 📖

📅 **Mardi 12 août de 10h à 15h**  
📍 **Sarre-Union**

Randonnée à la journée longeant la vallée de la Sarre, classée Natura 2000. Après une initiation à l'utilisation des bâtons de marche, vous partirez à la découverte de cette belle vallée et des haies qui la bordent, ainsi que leur utilité dans le paysage pour les hommes et la faune.

👤 À partir de 8 ans

📄 Gratuit

📞 Sur inscription au 03 88 00 55 55

Prévoir votre repas tiré du sac, de l'eau et de la crème solaire, de bonnes baskets et une tenue adaptée aux conditions météo. Bâtons de marche nordique fournis et adaptables à la taille. Sortie de 8 km environ, sans difficultés particulières, organisée en partenariat avec le SYCOPARC.

## SOIRÉE CHAUVE-SOURIS ☺ 📖 🌙

📅 **Mardi 26 août de 20h30 à 22h30**  
📍 **Diemerdingen**



Balade nocturne pour découvrir cet animal mystérieux, ses particularités, ses lieux de vie, et comment nous pouvons le protéger.

👤 À partir de 8 ans

📄 Gratuit

📞 Sur inscription au 03 88 00 55 55

Prévoir de bonnes baskets et une tenue adaptée aux conditions météo. Sortie organisée en partenariat avec la Région Grand Est.

## PÈRE CASTOR ☺ 📖

📅 **Dimanche 21 septembre de 9h à 12h**  
📍 **Sarre-Union**



Ouvrons le sac mystérieux du Père Castor, il nous guidera sur les traces de ce discret mammifère, qui vit tantôt sur terre, tantôt sous l'eau...

👤 À partir de 8 ans

📄 Gratuit

📞 Sur inscription au 03 88 00 55 55

Prévoir de bonnes baskets et une tenue adaptée aux conditions météo. Sortie organisée sur la zone classée natura 2000 en partenariat avec le SYCOPARC, dans le cadre des Journées Européennes du Patrimoine.

## EAU ET FORÊT ☺ 📖 📖

📅 **Samedi 18 octobre de 10h à 12h**  
📍 **Oermingen**

Les forêts françaises ont soif ! Quels sont les rôles du climat et du sol dans l'alimentation en eau de l'arbre ? Comment les arbres font-ils pour boire ? Les arbres contraints de s'adapter...

👤 À partir de 8 ans

📄 Gratuit

📞 Sur inscription au 03 88 00 55 55

Prévoir de bonnes baskets et une tenue adaptée aux conditions météo. Balade commentée en forêt sur le thème de l'eau et la forêt, animée par Stéphan DILLENSCHNEIDER, bénévole.



### LÉGENDE

👤 Carte de contribution ❤️ Coup de coeur 🌙 Animation nocturne  
☺ Animation gratuite 📖 Prévoir une tenue adaptée

## L'ÉTRANGE HALLOWEEN DE MADEMOISELLE ELISA

❤️ ☺ 📖 📖 🌙

📅 **Mardi 21 octobre de 18h à 20h**  
📍 **Lorentzen**

Elisa a trouvé des histoires où la vengeance fait du bien, où le Mal engendre le Mal. La voilà donc, prête à remplir vos têtes de jolis crachenoirs, de ces histoires qu'on devrait enfouir à tout jamais. Celles des frères Grimm, d'Edgar Allan Poe, et bien d'autres petites usines à cauchemars...

👤 À partir de 14 ans

📄 Gratuit

📞 Sur inscription au 03 88 00 55 55

Prévoir de bonnes baskets et une tenue adaptée aux conditions météo.

## QU'EST-CE QUI SE TRAME DANS LA PRAIRIE ? ☺ 📖

📅 **Judi 23 octobre de 14h à 16h**  
📍 **Willerwald**

Balade nature familiale ludique et sensorielle et à la découverte de la flore de la prairie humide. Découvrons ensemble son importance pour la Trame Verte de cet Espace Naturel Sensible.

👤 À partir de 7 ans

📄 Gratuit

📞 Sur inscription au 03 88 00 55 55

Prévoir de bonnes baskets et une tenue adaptée aux conditions météo. Sortie organisée en partenariat avec l'Eurodépartement 57.

## SORTIE CHAMPI ☺ 📖 📖

📅 **Samedi 25 octobre de 9h à 11h**  
📍 **Lorentzen**

Découvrons ensemble les champignons comestibles que la saison nous offre, pour une initiation en toute sécurité.

👤 À partir de 8 ans

📄 Gratuit

📞 Sur inscription au 03 88 00 55 55

Prévoir de bonnes baskets et une tenue adaptée aux conditions météo. Sortie animée par Yannick KOCH, Bénévole

## EXPOSITIONS

### EXPOSITION DU GRAIN À LA BIÈRE ☺

📅 Du mardi 11 février au vendredi 25 avril

📍 Lorentzen



Comment les Romains fabriquaient la bière, avec quels ustensiles et quels ingrédients ? Pour le savoir, des archéologues épaulés par un brasseur d'Alsace Bossue ont reproduit les différentes étapes de brassage de la bière, du trempage à la fermentation. Découvrez le résultat de cette expérimentation réalisée en 2024 : une bière moderne aux saveurs antiques !

👤 Tout public

📄 Gratuit

📍 Exposition réalisée par le Musée La Villa en partenariat avec l'Institut National de Recherches Archéologiques Préventives et la Brasserie Le 100<sup>ème</sup> Singe.

### EXPOSITION L'INEFFABLE NATURE ☺

📅 Du mardi 11 février au vendredi 9 mai

📍 Lorentzen

"Passionnée par les aspects fascinants que la Nature dévoile lorsqu'on la regarde de près, mes clichés sont une invitation à l'observation. Prenez un instant, et laissez-vous surprendre !"

👤 Tout public

📄 Gratuit

📍 Exposition de photographies par Aline Scheider - Natur'A.

### EXPOSITION COLORE LE MONDE ☺

📅 Du mardi 20 mai au mercredi 17 septembre

📍 Lorentzen



• Oeuvres réalisées par les élèves de CM1-CM2 de Kirrberg lors de leur séjour à la GaP en mars 2025 ;  
• Sébastien, aquarelliste amateur a pris l'habitude de dessiner et peindre avec son fils Adam sur les genoux, inspirés par la vie quotidienne et la nature environnante.

👤 Tout public

📄 Gratuit

📍 Exposition d'aquarelles réalisées par les élèves de CM1-CM2 du RPI de Kirrberg-Baerendorf-Postroff et du duo père-fils Sébastien et Adam Mangin, aquarellistes amateurs.

### EXPOSITION DANS L'ATELIER DE CYNTHIA ☺

📅 Du jeudi 25 septembre au vendredi 09 janvier 2026

📍 Lorentzen

"Je me présente : moi c'est Cynthia. J'ai découvert la passion du dessin au lycée, j'ai commencé par le manga au crayon puis j'ai voulu tester d'autres médias. Je me suis mise au fusain, au pastel et au feutre. Maintenant je me suis tournée vers la peinture à l'huile, l'acrylique et la pyrogravure. Pourquoi pas un jour la sculpture ! Le monde animal est ma principale source d'inspiration."

👤 Tout public

📄 Gratuit

📍 Exposition de peintures à l'huile, aquarelles et pyrogravures réalisées par Cynthia MARTINI, artiste amateur.

## PROJECTIONS

### PROJECTION LE GRAND BLEU ☾

📅 Jeudi 06 mars de 20h à 23h

📍 Sarre-Union



La rivalité de deux enfants, dans la mer, en Grèce, qui se poursuit lorsqu'ils sont adultes. Lequel des deux plongera le plus loin et le plus profond ? Leurs amours, leurs amitiés, avec les humains et avec les dauphins, à la poursuite d'un rêve inaccessible.

👤 Tout public

📄 4,50€ (-18 ans) / 7€ (+18 ans)

📍 RDV au Centre Socio-Culturel de Sarre-Union pour voir ou revoir ce grand classique !

### PROJECTION PAYSAN DU CIEL À LA TERRE ☾

📅 Jeudi 03 avril de 20h à 22h

📍 Sarre-Union

Un film enquête entre Ciel et Terre à la rencontre d'agriculteurs qui, chacun à leur façon, travaillent avec la Vie du sol, afin de nourrir la Terre autant qu'elle nourrit les Hommes.

👤 Tout public

📄 4,50€ (-18 ans) / 7€ (+18 ans)

📍 RDV au Centre Socio-Culturel de Sarre-Union pour la projection, suivie d'un débat. En partenariat avec Le SYCOPARC.

### PROJECTION LE PETIT PEUPLE DU POTAGER ☾

📅 Jeudi 22 mai de 20h à 22h

📍 Sarre-Union

C'est l'histoire d'un potager, depuis les premières graines jusqu'à la récolte. Mais ce potager est différent, car ici le jardinier a décidé de bannir pesticides et autres produits chimiques, et de n'être aidé que par de discrets ouvriers, les insectes.

👤 Tout public

📄 4,50€ (-18 ans) / 7€ (+18 ans)

📍 RDV au Centre Socio-Culturel de Sarre-Union pour la projection, suivie d'un débat. En partenariat avec Le SYCOPARC.

### PROJECTION LE GRAND BAIN ☾

📅 Mardi 03 juin de 20h à 22h

📍 Sarre-Union



C'est dans les couloirs de leur piscine municipale que Bertrand, Marcus, Simon, Laurent, Thierry et les autres s'entraînent sous l'autorité toute relative de Delphine, ancienne gloire des bassins. Ensemble, ils se sentent libres et utiles. Ils vont mettre toute leur énergie dans une discipline jusqu'à propriété de la gent féminine : la natation synchronisée...

👤 Tout public

📄 4,50€ (-18 ans) / 7€ (+18 ans)

📍 RDV au Centre Socio-Culturel de Sarre-Union pour vous marrer lors de la projection.

## PROJECTION FESTIVAL ALIMENTERRE ☺☾

📅 Jeudi 20 novembre de 20h à 22h  
📍 Sarre-Union



Projection d'un film documentaire, dans le cadre du festival Alimenterre, événement international sur l'alimentation durable et solidaire.

- 👤 Tout public
- 📄 Gratuit
- 📅 Programmation disponible en septembre sur [www.grangeauxpaysages.fr](http://www.grangeauxpaysages.fr) ou sur notre page Facebook.

## RENCONTRES

### RENCONTRE L'EAU DANS TOUS SES ÉTATS ☺☾

📅 Jeudi 16 octobre de 20h à 22h  
📍 Lorentzen

L'eau a la capacité de former de nombreuses liaisons dites hydrogène. Cette particularité lui donne des propriétés exceptionnelles. Vous découvrirez ici de manière simple et pédagogique ce que sont ces fameuses liaisons hydrogène et comment elles influencent les propriétés de l'eau et pourquoi elles sont si importantes pour la vie...

- 👤 Tout public
  - 📄 Gratuit
  - 📅 Sur inscription au 03 88 00 55 55
- Animé par Bénédicte LEBEAU, Directrice de recherche au CNRS de l'Université de Haute Alsace.

### RENCONTRE LA RENATURATION DES COURS D'EAU DANS LES VOSGES DU NORD ☺☾

📅 Jeudi 06 novembre de 20h à 22h  
📍 Lorentzen

La pauvreté des cours d'eau des Vosges du Nord en fait sa richesse... biologique! A travers cette petite conférence, plongez au cœur des rivières gréseuses et de ses habitants. Différentes actions sont menées pour maintenir et préserver ces écosystèmes, afin que tout un chacun se sente comme un poisson dans l'eau.

- 👤 Tout public
  - 📄 Gratuit
  - 📅 Sur inscription au 03 88 00 55 55
- Animée par Baptiste PERREZ, Chargé de missions rivières et observatoire de la qualité des cours d'eau au Sycoparc.

### RENCONTRE LES INONDATIONS DANS LE BASSIN DE LA SARRE ET DE L'EICHEL ☺☾

📅 Jeudi 27 novembre de 20h à 22h  
📍 Lorentzen

Les inondations ont depuis la nuit des temps créé des dommages aux installations humaines. Elles sont également les conséquences les plus visibles du changement climatique, par leur fréquence et leur ampleur. Un bref historique des inondations sur le bassin de la Sarre, permettra d'introduire les actions actuellement mises en oeuvre pour protéger les biens et les personnes.

- 👤 Tout public
  - 📄 Gratuit
  - 📅 Sur inscription au 03 88 00 55 55
- Animé par Franck HUFSCHEMITT, Directeur de la Transition Ecologique au SDEA Strasbourg.

## ÉVÉNEMENTS

### ÉVÉNEMENT JOURNÉE DU "FAIRE SOI-MÊME" ☺❤

📅 Dimanche 23 mars de 13h30 à 18h  
📍 Lorentzen

RDV à la GaP à Lorentzen pour des ateliers D.I.Y., tables rondes et échanges d'astuces pour faire soi-même, acheter et consommer autrement, réparer, s'informer, etc...

- 👤 Tout public
- 📄 Entrée gratuite
- 📅 Programmation disponible en mars sur [www.grangeauxpaysages.fr](http://www.grangeauxpaysages.fr) ou sur notre page Facebook



### ÉVÉNEMENT ASSEMBLÉE GÉNÉRALE ORDINAIRE DE L'ASSOCIATION ☺

📅 Mardi 22 avril à 18h  
📍 Lorentzen

Moment phare de la vie d'une association, l'Assemblée générale se veut informative et conviviale ! Administrateurs, salariés, membres, bénévoles et citoyens, curieux et sensibles aux enjeux de la Nature et de l'Environnement, vous êtes les bienvenus ! Un temps convivial clôturera cette instance.

- 📅 Envie de vous engager dans la vie de l'association pour soutenir nos actions et notre projet? Contactez-nous!



# VENEZ NOUS Y RETROUVER !

## ÉVÉNEMENT LE PRINTEMPS À L'EPICENTRE 🍷 😊

📅 Samedi 17 mai de 10h à 15h  
📍 Weislingen

*RDV à l'Epicentre pour notre traditionnel troc plantes, et tout au long de la journée de 10 h à 15 h : soupe à partager, stands de producteurs locaux etc....*

- 👤 Tout public
- 🆓 Entrée gratuite
- 📍 Plus d'informations sur Facebook L'Epicentre - Vosges du Nord.

## ÉVÉNEMENT GRAND MARCHÉ DES PRODUCTEURS DE LA CASC 😊

📅 Dimanche 18 mai de 10h à 18h  
📍 Neufgrange

*Le grand marché des producteurs de l'Agglo de Sarreguemines invite la Grange aux Paysages et les Piverts pour présenter les projets réalisés dans les écoles du secteur. Profitez-en pour faire le plein de produits locaux !*

- 👤 Tout public
- 🆓 Entrée gratuite
- 📍 Plus d'informations sur [www.agglo-sarreguemines.fr](http://www.agglo-sarreguemines.fr)

# FESTIVAL DES PAYSAGES 2025

## ÉVÉNEMENT FESTIVAL DES PAYSAGES 2025 🍷 😊

📅 Du samedi 07 au samedi 14 juin  
📍 Lorentzen



*Le Festival des Paysages revient cette année sur la thématique de l'eau. Suite à l'inondation dite "centennale" vécue le 17 mai 2024, l'association a envie de nous faire réfléchir et de nous sensibiliser aux enjeux liés à l'eau sur notre territoire. Plusieurs clins d'oeil à la thématique sont d'ailleurs glissés dans notre programmation annuelle, les avez-vous repérés ?*

- 📍 Programmation complète disponible en mai sur [www.grangeauxpaysages.fr](http://www.grangeauxpaysages.fr) ou sur notre page Facebook.

## ÉVÉNEMENT INAUGURATION DU FESTIVAL 😊 🍷

📅 Samedi 07 juin  
📍 Diemeringen

*RDV à Diemeringen pour une inauguration festive et artistique, près de l'Eichel.*

- 👤 Tout public
- 🆓 Entrée gratuite
- 📍 Programmation complète disponible en mai sur [www.grangeauxpaysages.fr](http://www.grangeauxpaysages.fr) ou sur notre page Facebook.

## ÉVÉNEMENT JOURNÉE FESTIVE À LA GAP 🍷 😊

📅 Dimanche 08 juin  
📍 Lorentzen



*RDV à la GaP à Lorentzen pour des spectacles, ateliers, expos, marché, concerts, etc...*

- 👤 Tout public
- 🆓 Entrée gratuite
- 📍 Programmation complète disponible en mai sur [www.grangeauxpaysages.fr](http://www.grangeauxpaysages.fr) ou sur notre page Facebook.

## ÉVÉNEMENT CLÔTURE DU FESTIVAL - SOIRÉE CONCERT 🍷 🍷

📅 Samedi 14 juin  
📍 Sarrewerden

*RDV à l'embarcadère de Sarrewerden pour une clôture en concerts, près de la Sarre.*

- 👤 Tout public
- 🆓 Entrée gratuite
- 📍 Programmation complète disponible en mai sur [www.grangeauxpaysages.fr](http://www.grangeauxpaysages.fr) ou sur notre page Facebook.



**ÉVÉNEMENT**  
**FETE D'AUTOMNE** 😊❤️

📅 **Dimanche 05 octobre de 13h à 18h**  
📍 **Lorentzen**



Rendez-vous à la Grange aux Paysages à Lorentzen, pour une après-midi festive : ateliers, spectacles, démonstration de pressage de jus de pommes, troc-plantes, ... et les Petites histoires des Vosges du Nord.

👤 **Tout public**

🎫 **Entrée gratuite**

📄 **Programmation disponible en septembre sur [www.grangeauxpaysages.fr](http://www.grangeauxpaysages.fr) ou sur notre page Facebook.**

**ÉVÉNEMENT**  
**NUIT DES FRISSONS** 😊🌙

📅 **Vendredi 24 octobre de 20h à 22h**  
📍 **Lorentzen**



Frissonnez, braves gens ! A travers un parcours obscur, re-découvrez le site de la GaP d'une façon différente. Mais prenez garde ! Il vous faudra venir à bout des défis que vous proposerez d'étranges créatures, avant de pouvoir vous réchauffer autour d'un feu.

👤 **Pour les enfants de 6 à 12 ans accompagnés d'un adulte**

🎫 **Entrée gratuite**

📄 **Sur inscription au 03 88 00 55 55.**

Prévoir une tenue adaptée aux conditions météo - Possibilité de venir déguisé. Soupe offerte à l'issue de la soirée. En partenariat avec les jeunes et l'Animation Jeunesse Alsace Bossue.

**ÉVÉNEMENT**  
**MARCHE DE NOËL** 😊

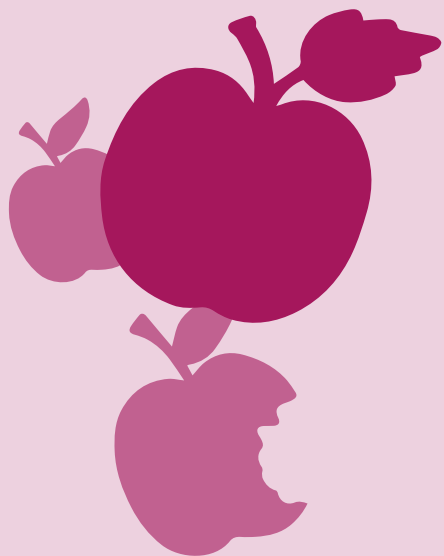
📅 **Dimanche 07 décembre de 11h à 19h**  
📍 **Lorentzen**

Après une très belle édition 2024, le Marché de Noël, organisé par l'Office de Tourisme d'Alsace Bossue, revient pour ravir petits et grands sur le site de Lorentzen. Au programme : idées cadeaux locales, rencontres d'artisans, et dégustation de notre fameux vin chaud bio !

👤 **Tout public**

🎫 **Entrée gratuite**

📄 **Programmation disponible en novembre sur [www.alsace-bossue.net](http://www.alsace-bossue.net).**



## LA GRANGE AUX PAYSAGES, C'EST QUOI ?

La Grange aux Paysages est une association d'intérêt général de sensibilisation à l'Environnement, à la Nature et à la Culture auprès des enfants, des familles, des habitants du territoire, des entreprises, des élus, des enseignants, etc...

### UN SITE

**La Grange** : plusieurs expositions temporaires durant l'année, et une exposition permanente sur les paysages, salles pédagogiques

**Le Moulin** : espace de restauration et d'hébergement : 60 couchages (15 chambres de 4 lits)

**Les espaces extérieurs** : le grand verger, le jardin, le petit verger...

**Vous pouvez aussi y trouver une grainothèque et une boîte à livres régulièrement approvisionnées.**

Depuis 2022, la Grange aux Paysages est labellisée « Refuge pour la biodiversité » par la LPO.



### DES FEMMES ET DES HOMMES PASSIONNÉS

Salariés, bénévoles, administrateurs, adhérents... Tous travaillent de concert pour vous proposer des animations de qualité.

Les interventions auprès des publics sont assurées par 7 animateurs qualifiés, diplômés, aux profils variés et complémentaires. Une équipe pluri-disciplinaire qui permet de créer des liens entre les thématiques nature, environnement, patrimoine et culture.

### UN ACTEUR TERRITORIAL RECONNU

Grâce à ses interventions dans les champs éducatif, social, environnemental, touristique et culturel et à ses nombreux projets menés en partenariat avec les acteurs locaux.

### UNE STRUCTURE AGRÉE ET LABELLISÉE

Labellisée CINE par l'ARIENA, Espace de Vie Social par la CAF, agréée par l'Education Nationale et Jeunesse Education Populaire.

## NOTRE ÉQUIPE VOUS ACCOMPAGNE DANS LA RÉALISATION DE VOS PROJETS

### DES PROJETS PÉDAGOGIQUES EN CLASSE ET DANS LA NATURE

Nous menons des projets de **2 à 4 séances adaptées au niveau des élèves**, de la petite section de maternelle à la terminale, sur des thématiques variées telles que la biodiversité, les énergies et le climat, la poésie ou le théâtre, l'alimentation, le jardin ou l'agriculture, les paysages et la plantation de haies, l'accompagnement de projets d'école du dehors, etc...

### DES CLASSES DE DÉCOUVERTE

Nous accueillons sur notre site des **séjours de 1 à 5 nuits**, avec possibilité de moduler le séjour en choisissant des activités variées : découverte des paysages-faune-flore, jeux coopératifs ou d'orientation, atelier culinaire, balade contée, veillée feu de camp, activités artistiques, etc...

### DES ACCUEILS À LA JOURNÉE

Nous accueillons sur notre site des classes **à la journée ou demi-journée** : découverte du paysage, des petites bêtes, de la forêt, des traces et indices d'animaux, etc... C'est bien souvent la **sortie de fin d'année** de la classe.



### DES ANIMATIONS POUR LES ACCUEILS DE LOISIRS ET LES SÉJOURS DE VACANCES

Nous pouvons accueillir des groupes à la journée ou en séjour sur notre site ou intervenir dans vos locaux : marionnettes nature, opinel et cabanes, atelier culinaire, ...

Nous accompagnons également les équipes périscolaires dans leurs projets d'accueils dehors (dispositif Grandir dehors avec l'ARIENA).



## LA GRANGE AUX PAYSAGES, C'EST AUSSI :



### DES ANIMATIONS ADAPTÉES POUR D'AUTRES PUBLICS :

- sensibilisation des **publics porteurs de handicaps** physiques et mentaux à des activités nature, artistiques, etc...
- sensibilisation des **publics en difficultés sociales** à des activités nature, artistiques ou en lien avec une consommation plus écologique et économique
- formation et accompagnement des **professionnels de l'animation, professionnels de la petite enfance** sur des activités en extérieur
- sensibilisation des **élus et des professionnels** aux enjeux liés à la biodiversité, sur les problématiques de zones classées (Natura 2000 etc..)

### UN ACCOMPAGNEMENT TECHNIQUE

Nous accompagnons **des élus, des entreprises**, des particuliers dans leurs projets d'aménagements pour la biodiversité, mais également pour la mise en valeur de leurs actions pour la nature. Nous pouvons réaliser :

- des inventaires naturalistes,
- des expertises techniques,
- vous conseiller sur les aménagements à conserver ou à développer en faveur de la biodiversité,
- animer des actions de sensibilisation avec votre équipe (municipale, intercommunale, salariée), animer des séances de plantations (de vergers, haies...),
- vous soutenir dans la rédaction de panneaux pédagogiques, ou tout autre support de valorisation de vos actions en faveur de la nature et l'environnement.



## Comment soutenir les projets de l'association **La Grange aux Paysages** et contribuer à leur développement sur notre territoire, en favorisant l'accès à tous ?

### DEVENEZ BÉNÉVOLES

Vous souhaitez **donner un peu de votre temps ? Partager des moments d'échanges** et de convivialité ? Participer au fonctionnement d'une **association d'éducation à la nature et à l'environnement** ?

Chacun peut apporter sa **bonne humeur, ses compétences, ses bras...** pour **donner un coup de main** ponctuel lors des événements festifs (installation, tenue de stands, démontage, diffusion de la communication...), ou pour participer à la vie associative de façon plus régulière et **construire ensemble nos actions de demain !**

#### Comment ?

Contactez l'association au 03 88 00 55 55

### FAITES UN DON

#### Et bénéficiez d'une réduction d'impôts

Notre association étant d'intérêt général, chaque don ouvre droit à une **réduction d'impôts égale à 66% du montant de votre don, dans la limite de 20% de votre revenu imposable.**

#### Comment ?

Rendez-vous sur la plate-forme [www.helloasso.com](http://www.helloasso.com)  
Ou par chèque à l'ordre de « La Grange aux Paysages »

### UN GRAND MERCI À VOUS !



### COUPON DE CONTRIBUTION 2025

Bulletin à renvoyer à La Grange aux Paysages,  
90 rue Principale - 67430 Lorentzen

En devenant contributeur de la GaP, vous soutenez les valeurs et actions menées par l'association, vous obtenez également un droit d'entrée à nos activités tout au long de l'année 2025.

#### La contribution peut être individuelle ou familiale :

contribution individuelle (10 €)

Nom : .....

Prénom : .....

Année de naissance : .....

contribution familiale (15 €)

Composition du foyer	Nom Prénom	Année de naissance
Adulte		
Adulte		
Enfant		
Enfant		
Enfant		
Enfant		

Adresse : .....

Mail : .....

Tél. : .....

Souhaitez-vous recevoir nos actualités (mensuelles) ?

Oui  Non

Verse un don de .....€ pour soutenir les actions d'éducation à la nature et à l'environnement

Souhaite recevoir pour ce don un reçu fiscal afin de bénéficier d'une réduction d'impôt de 66 % selon les conditions légales

Je joins mon règlement de .....€

J'autorise la GaP à utiliser des images (photos, vidéos) me représentant à des fins pédagogiques et de communication (documents internes, presse, internet et réseaux sociaux).

Oui  Non

Fait à ..... le ...../...../2025

Signature

Conformément à la loi n°78-17 du 6 janvier 1978 modifiée relative à l'informatique, aux fichiers et aux libertés, et au Règlement européen n°2016/679/UE du 27 avril 2016, vous bénéficiez d'un droit d'accès, de rectification, de portabilité et d'effacement de vos données, ou encore de limitation du traitement. Vous pouvez également, pour des motifs légitimes, vous opposer au traitement des données vous concernant. Vous pouvez, sous réserve de la production d'un justificatif d'identité valide, exercer vos droits en nous contactant.

Pour toute demande d'information,  
nous contacter par mail ou téléphone :

☎ 03 88 00 55 55

✉ [info@grangeauxpaysages.fr](mailto:info@grangeauxpaysages.fr)

Programme 2025 de la Grange aux Paysages, 3 500 exemplaires.

Conception : Communauté de Communes d'Alsace Bossue

Agence La Couleur du Zèbre / [www.lacouleurduzebre.com](http://www.lacouleurduzebre.com)

Rédaction : La Grange aux Paysages

Directeur de la publication : Catherine Bertholle

Impression : Imprimerie L'Huillier

Crédit photo : Yvon meyer, GaP, Aline Scheider, Sebastien Mangin, Cynthia Martini, La Villa




# La Grange aux Paysages

90, rue Principale  
67430 LORENTZEN

03 88 00 55 55

info@grangeauxpaysages.fr

www.grangeauxpaysages.fr

Suivez notre actualité sur 

## Avec le soutien financier



## En partenariat



Dans le cadre du programme grand public de la Grange aux Paysages, des actions sont proposées par nos partenaires : Hop' la transition, l'Epicentre, la SRAAB, les Greniers de Joseph, le Repaire Café et S'Krumme SELsass, l'Université de Haute Alsace, le SDEA, Le Sycoparc, des artistes professionnels et amateurs (Aline Scheider, Gilbert Ott, Sébastien et Adam Mangin, les élèves du RPI Kirrberg-Postroff-Baerendorf, Cynthia Martini...), la Maison de la Famille à Ingwiller, etc.